

明日をもっとおいしく

meiji

安全・安心な明治の宅配サービスで『毎日一本 良い習慣』

株式会社 明治は
宅配シェア

No.1

(株)総合プランニング調べ(14年4月~15年3月)

健康寿命を考え下、
はじめよう
乳たんぱく習慣!



おいしさ
アップ!

明治 ミルクプロテイン 10g
(乳たんぱく質)
ミルクでしっかり
からだにチカラ

(乳飲料 / 180ml)

乳糖約8割カットで
お腹ゴロゴロ
する人も安心!



商品の
詳細

<http://takuhaimeiji.jp/>

明治の宅配

検索

商品に関する
お問い合わせ

株式会社 明治 フリーダイヤル

☎ 0120-035-369

OPEN!

携帯サイトからでも!



ご注文は、(株)明治 特約店までお願いします!



長生きを支える、足腰づくり。

ロコモ チャレンジ!

明治の宅配は、
「ロコモ チャレンジ!」
の活動を応援しています。

株式会社 明治

健康寿命をのばすためには、
筋力維持が必要!
しかし、筋力は加齢とともに
低下してしまいます!

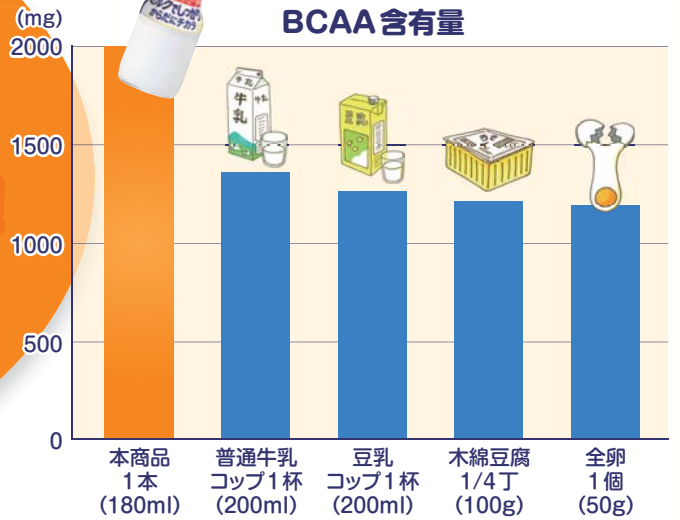
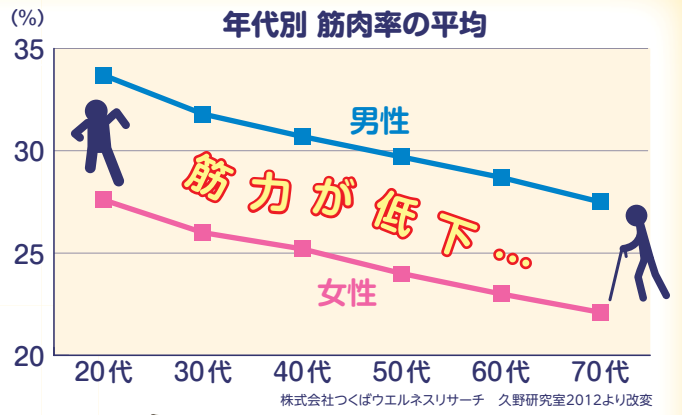
そこで!

筋肉を形成する
アミノ酸(BCAA)が
豊富なのが
ミルクプロテインです!
(乳たんぱく質)

しかし、1日当たりのたんぱく質摂取量は、
戦後と同じ摂取レベルにまで
下がっています!

だから!

健康寿命を考えて、
はじめよう、乳たんぱく習慣!



栄養成分	1本(180ml) 当たり	1日あたりの 栄養素等表示基準値に 対する割合
エネルギー	107Kcal	5.1%
たんぱく質	10.2g	13.6%
脂質	4.1g	7.5%
炭水化物	7.2g	2.0%
ナトリウム	61mg	1.7%
カルシウム	260mg	37.1%
糖類	6.5g	—
乳糖	1.7g	—

健康は
続けることから。
だから宅配で
お届けします!

- 健康** ◎不足する栄養素をおいしく補える
◎健康を考えた品揃え
- 衛生的** ◎ESL技術で確かな品質
◎衛生的なキャップ&フード
- エコ** ◎リターナブルビンを使用
◎キャップは回収して再資源化



キャップは軽く水洗いの上、ビンにつけてご返却ください。



ビンは再使用しますので、水洗いの上、ご返却下さい。



フードは市町村の分別収集にご協力ください。



フードやゴミをビンの中に入れてください。



危険ですので、直接ビンを加熱しないでください。



一度で飲みきらない場合は、他の容器に移してお飲みください。

【個人情報の取扱いについて】お客様の個人情報につきましては、商品の配達、集金業務の遂行、各種サービスイベントのお知らせ、マーケティング等の目的のために個人を特定しない統計的情報の形で利用させていただきます。

明治**ミルクでしっかり**からだにチカラ ●宅配申込書

お申込日 年 月 日

お名前

〒 () 住所

TEL ()

ご希望 ()本/日

商品はこちらの(株)明治 特約店よりお届けします。

↑キリトリ線↓